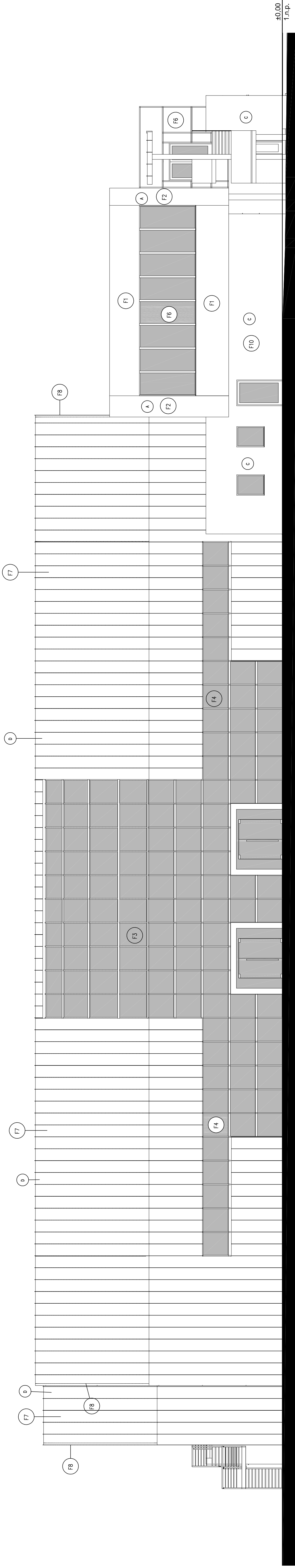


POHĽAD JUŽNÝ

ČÍSLO POPIS
A SENDVICOVÝ PANEL MIKROPROFIL RAL 9006 SIVA
B AL OBKLAD (NAPR. ALUCOBOND RAL ZIP) RAL: 9007
C FAREBNÁ STIERKA RAL : 3013 ČERVENÁ
D AL PLECHOVÁ STRECHA-FASÁDA RAL: 9007
E FOLIOVÁ STRECHA-RAL 9007

PRESKLENE HLINIKOVE STENY FASADNE RAL: 7015-BRIDLICOVO SIVA



POHĽAD SEVERNÝ

LEGENDA:

F1- OBVODY PĽAŠŤ SO SENDVIČOVÝCH PANELOV, HORIZONTÁLNE KLADENÝ, (NAPR. KINGSPAN) HR. 200 MM, JADRO Z MINERÁLNEJ VLNY POUVORCH PROFILOVANÝ MIKRO, VRÁTANE POMOČNEJ KONŠTRUKCIE A PODKONŠTRUKCIE. REALIZOVAŤ ODBORNOU FIRMOU V ZMYSE TECHNICKÝCH POSTŮPOV .VÝROBNÚ DOKUMENTACIU ODSUHLAŠŤ PROJEKTANTOM

F2- OBVODY PĽAŠŤ SO SENDVIČOVÝCH PANELOV, (NAPR.KINGSPAN)VERTIKÁLNE KLADENÝ. HR. 200 MM, JADRO Z MINERÁLNEJ VLNY POUVORCH PROFILOVANÝ MIKRO, VRÁTANE POMOČNEJ KONŠTRUKCIE A PODKONŠTRUKCIE. REALIZOVAŤ ODBORNOU FIRMOU V ZMYSE TECHNICKÝCH POSTŮPOV .VÝROBNÚ DOKUMENTACIU ODSUHLAŠŤ PROJEKTANTOM

F3- PRESKLENÁ HLINIKOVA STENA V ČASTI V OBLUKU A V ČASTI V ROVINE, TROUSLOK, PEVNÉ ZASKLENIE, VRÁTANE POMOČNÝCH KONŠTRUKČIÍ A PODKONŠTRUKČIÍ

F4- PASOŽE OKNA, PEVNÉ ZASKLENIE, VRÁTANE POMOČNÝCH KONŠTRUKČIÍ A PODKONŠTRUKČIÍ , VRÁTANE OPLECHOVANIA

F5- FASÁDA MUROVANÁ Z LÁHKÝCH MATERIÁLOV HR. 250 MM S KOMPAKTNÝM ZATEPLOVACÍM SYSTEOMOM, VRÁTANE DETÁLOV , TI POLYSTYREŇ HR.120 MM+ FASÁDNA OMIETKA

F6- PRESKLENÁ AL FASÁDA V KOMBINÁCI OKIEN A NEPRIEHLADNEJ FASÁDY S POUVORCHOM V EXTERIERI SKLO, PLECH, VRÁTANE POMOČNÝCH KONŠTRUKČIÍ A OPLECHOVANIA. OKNA TROUSLOK PEVNÉ A OTVÁRAJEC

F7- FASÁDA PRECHADZAJÚCA DO STRECHY ČEZ OBLUK V SKLADBE: AL PLECH, MINERÁLNA VLNA 300 MM, PAROZABRANA , VRÁTANE PODKONŠTRUKCIE (NAPR. KALZIP, RIB-ROOF A POO)

F7A- PRÁMA STRECHA V SKLADBE: HYDROIZOLAČNA STREŠNA FOLIA SLUŠŤAMI, MINERÁLNA VLNA 300 MM, PAROZABRANA , VRÁTANE PODKONŠTRUKCIE (NAPR. SIRA A POO)


F8- OBLKAD OCELOVÝCH NOSNÍKOV AL PLECHOM S TI MINER. VLNA 300 MM, PAROZABRANA, VRÁTANE PODKONŠTRUKCIE (NAPR. KALZIP, RIB-ROOF A POO)

F9- OBLKAD SITU AL PLECHOM, TI MINERÁLNA VLNA HR. 250 MM, PAROZABRANA VRÁTANE PODKONŠTRUKCIE (NAPR. KALZIP, RIB-ROOF A POO)

F10- FASÁDA REŠENA AKO KOMPAKTNÝ ZATEPLOVACÍ SYSTEOM , TI POLYSTYREŇ HR. 120 MM APLIKOVANE NA JESTVUJÚCU STENU, FAREBNÁ STIERKA

F11- OBLKAD TITANINKOVÝ PLECH VRÁTANE OPLECHOVANIA ATIKY Š.300 MM

1. ETAPA

Stavebný objekt:	SO-01 PRESTAVBA ŠPORTOVEJ HALY		
Časť dokumentácie:	E1-1 -Architektonická a stavebné riešenie		
Autor architektonického riešenia: Ing. arch. Jozef Hrozenský, PHD.			
Názov a miesto stavby:	PRESTAVBA ŠPORTOVEJ HALY BERNOLAKOVA ULICA TOPOLČANY		
Objektívateľ:	Mesto Topolčany		
Stupeň projektu:	Realizačný projekt		
Zodpovedný projektant:	Ing. Arch. Jozef Hrozenský, PHD.		
Projektant:	Ing. Zuzana Dmírková		
Názov výkresu:	POHLADY - JUŽNÝ, SEVERNÝ		
 Architektonická kancelária Zuzana Dmírková s.r.o. Na Žabí 226 153 949 01 Nitra Slovakia		Datum: 12/2017 Mierka: 1 : 100	Predmet: ARCHITEKTURA Číslo výkresu: A15